



全新换代
用心服务



E系列—2-3.5吨内燃叉车

E Series--2-3.5 Ton Diesel Forklift



效率先锋 灵动驾驭

厦门厦工机械股份有限公司
XIAMEN XGMA MACHINERY CO., LTD

标准配置和选项

标准配置

- | | | | |
|-------|----------|---------|------------|
| → 货叉 | → 二片多路阀 | → 充电指示 | → 拉索式停车制动 |
| → 水温表 | → 传动油滤芯 | → 随车工具 | → 液压油标尺 |
| → 牵引销 | → 倒车蜂鸣器 | → 油压报警 | → 预热指示 |
| → 挡货架 | → 变速箱油标尺 | → 转向指示灯 | → 全液压力转向 |
| → 护顶架 | → 空档安全开关 | → 宽视野门架 | → 起升油路限速阀 |
| → 电喇叭 | → 护顶架防雨罩 | → 标准座椅 | → 起升和倾斜操纵杆 |
| → 计时表 | → 进气装置 | → 前大灯 | → 旋风式空气滤清器 |
| → 油量表 | → 花纹耐用轮胎 | → 后部组合灯 | → 倾斜可调转向管柱 |
| | | → 成形踏板垫 | |

可选配置(需另加价)

- | | | | |
|-----------|-----------|------------|----------------|
| → 双前轮 | → 二级全自由门架 | → 侧移器 | → 新昌A498BP6发动机 |
| → 实心胎 | → 三级全自由门架 | → 铲斗 | → 五十铃C240发动机 |
| → 驾驶室 | → 加宽货叉架 | → 纸卷夹 | |
| → 暖风机 | → 特殊货叉 | → 砖块夹 | |
| → 高排气装置 | → 货叉套 | → 环卫倾翻叉 | |
| → 辅助液压阀组件 | | → 软包夹 | |
| → 二级空滤 | | → 化工料斗倾翻装置 | |
| → 防火帽 | | → 吊臂 | |
| → 挡风玻璃 | | → 多用刚臂夹 | |
| | | → 纸箱夹 | |
| | | → 桶夹 | |
| | | → 旋转器 | |
| | | → 推拉器 | |
| | | → 卷管器 | |
| | | → 调距叉 | |



厦门厦工机械股份有限公司

地址：厦门市灌口南路668号 邮编：361023
电话：4006-618-668 传真：0592-2031757
网址：<http://www.xiagong.com.cn>

本样本所有图片资料仅供参考，厦工保留修改相应参数及配置的权利；如有变更，恕不另行通知。



外观和舒适性

时而奔放动感,时而内敛优雅, E系列2-3.5吨内燃叉车彰显优雅的运动风格, 兼具特色, 又让人耳目一新。



个性的“V”形配置完美凸显厦工叉车的独特风格, 流畅的配重腰线、锐利的出风口设计以及精致的浮雕厦工标识都彰显E系列2-3.5吨内燃叉车的硬朗风格, 更令整车效果卓尔不凡。

小巧玲珑而又不失线条的引擎盖、简洁明快而又灵动十足的车身以及牢固可靠的护顶架无一不体现厦工叉车独特魅力。

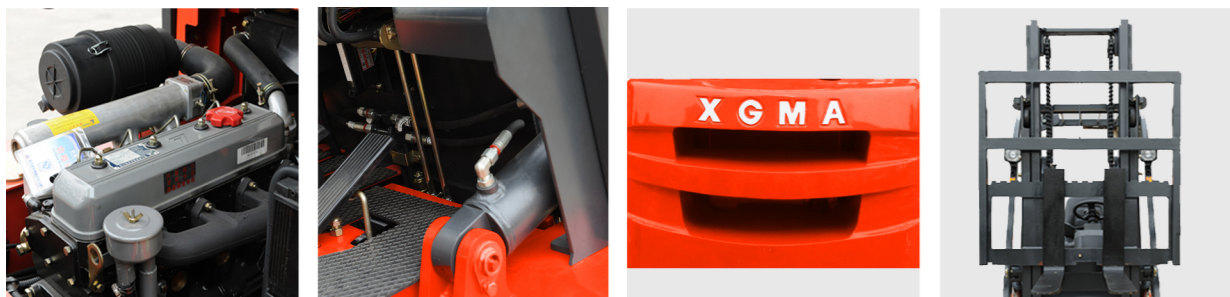
宽敞舒适的驾驶室体现了人机功效的完美应用, 先进的减振技术设计整车各部件的减振, 大大改善整车振动, 让驾驶员驾驶更加舒适。

小直径方向盘、轻便的液压操纵杆、清晰的显示器以及豪华的座椅都为驾驶员带来独一无二的驾驶体验。

从E系列2-3.5吨内燃叉车诞生的那一天起, 它就不只是实现工作任务的工具, 还是一种享受工作的新方式, 人性化设计将会为您提供更多便利与舒适的惬意体验。



高性能



强劲的动力系统

强劲的发动机配合稳定高效的传动系统使发动机的功率和扭矩输出得到最大利用, 带来卓越的性能表现, 提升工作效率。

成熟可靠的液压元件

液压系统等配套件均采用专为叉车应用工况设计的高品质液压元件, 技术成熟、质量可靠、历经市场考验。

行业领先的散热技术

大容量管带式散热器、优化的散热通道, 进一步提高整车的散热能力, 确保发动机可靠工作。

安全设计理念的传承

整机重要零部件均经过了严格的可靠性试验, 宽视野门架、高强度的护顶架、优化设计的车架都充分体现了厦工叉车的安全设计理念。



可靠性和维护性

可靠源自一流的制造技术



采用科学合理的软、硬相结合的设计, 整体油路布局整齐、管路清晰, 大大提高了维护性。

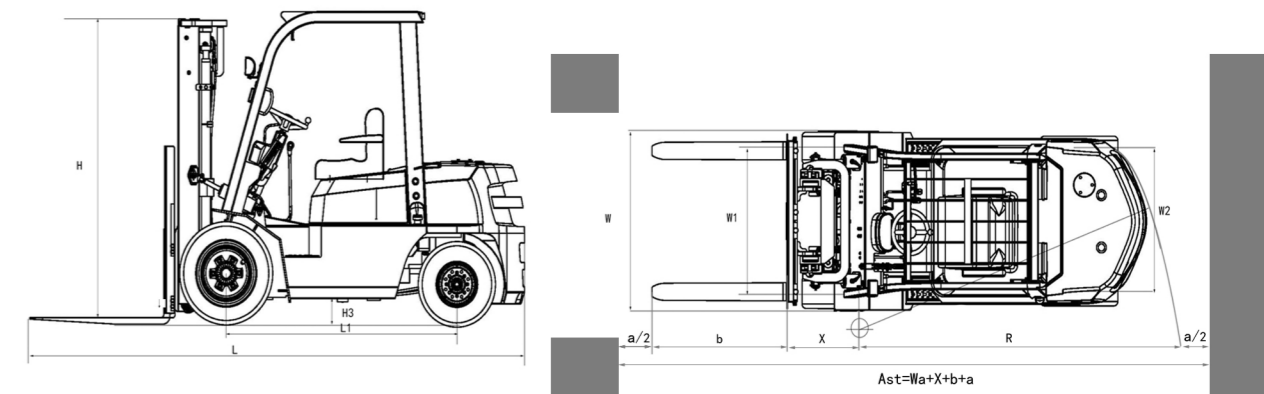
精益求精的宽视野门架设计, 更加注重内在品质的坚固门架, 使操作车辆更加安全, 同时使驾驶员前方视野更加开阔。

轿车工艺引擎盖, 内置隔热吸音材料和橡胶密封件, 大大降低振动和噪音; 引擎盖开启角度大, 维护更加方便。

高位进气系统设计, 将空气吸入口设计在护顶架支柱上方, 远离车轮行驶产生的灰尘, 使发动机吸入的空气更洁净, 提高了发动机寿命。

叉车技术参数及外形尺寸

特性	厦工机械股份有限公司									
	1.1 制造商	CPC20	CPCD20	CPC25	CPCD25	CPC30	CPCD30	CPC35	CPCD35	
1.2 型号	XG520-D5	XG520-DT5	XG525-D5	XG525-DT5	XG530-D5	XG530-DT5	XG535-D5	XG535-DT5		
1.3 品名	柴油									
1.4 动力类型	柴油									
1.5 额定载荷	kg	2000	2000	2500	2500	3000	3000	3500	3500	
2.1 载荷中心距	mm	500	500	500	500	500	500	500	500	
2.2 起升高度	mm	3000	3000	3000	3000	3000	3000	3000	3000	
2.3 自由起升高度	mm	140	140	140	140	145	145	150	150	
2.4 门架倾角	α/β	6/12	6/12	6/12	6/12	6/12	6/12	6/12	6/12	
2.5 总长(L)	mm	3650	3650	3650	3650	3820	3820	3860	3860	
2.6 总宽(W)	mm	1155	1155	1155	1155	1220	1220	1220	1220	
2.7 门架不起升高度(H)	mm	2070	2070	2070	2070	2100	2100	2160	2160	
2.8 直角堆垛最小通道宽度(托盘1000x1200)	mm	3875	3875	3935	3935	4075	4075	4100	4100	
2.9 护顶架高度	mm	2120	2120	2120	2120	2150	2150	2150	2150	
2.10 货叉(长X宽X高)	mm	1070x122x40	1070x122x40	1070x122x40	1070x122x40	1070x125x45	1070x125x45	1070x125x50	1070x125x50	
2.11 前悬距/后悬距	mm	475/485	475/485	475/485	475/485	475/515	475/515	480/555	480/555	
2.12 轴距(L1)	mm	1650	1650	1650	1650	1760	1760	1760	1760	
2.13 最小转弯半径(R)	mm	2200	2200	2260	2260	2400	2400	2420	2420	
3.1 最小离地间隙(H3)	mm	110	110	110	110	140	140	140	140	
3.2 最大行驶速度(空载)	km/h	20	20	20	20	20	20	20	20	
3.3 起升速度(满载)	mm/s	530	530	530	530	450	450	360	360	
3.4 最大牵引力	KN	15	15	15	15	15	15	16	16	
3.5 爬坡度	$^{\circ}$	20	20	20	20	20	20	20	20	
4.1 自重	kg	3440	3440	3765	3765	4270	4270	4550	4550	
4.2 前轮尺寸		7.00-12-12PR	7.00-12-12PR	7.00-12-12PR	7.00-12-12PR	28x9-15-14PR	28x9-15-14PR	28x9-15-14PR	28x9-15-14PR	
4.3 后轮尺寸		6.00-9-10PR	6.00-9-10PR	6.00-9-10PR	6.00-9-10PR	6.50-10-10PR	6.50-10-10PR	6.50-10-10PR	6.50-10-10PR	
4.4 轮距	前轮(W1)	mm	965	965	965	965	1000	1000	1000	
	后轮(W2)	mm	980	980	980	980	980	980	980	
5.1 发动机型号		C490BPG	C490BPG	C490BPG	C490BPG	C490BPG	C490BPG	C490BPG	C490BPG	
5.2 发动机额定功率/转速	kw/r.p.m	40/2650	40/2650	40/2650	40/2650	40/2650	40/2650	40/2650	40/2650	
5.3 最大扭矩/转速	N.m/r.p.m	160/1800-2000	160/1800-2000	160/1800-2000	160/1800-2000	160/1800-2000	160/1800-2000	160/1800-2000	160/1800-2000	
5.4 档位(前/后)		2/2	1/1	2/2	1/1	2/2	1/1	2/2	1/1	
5.5 蓄电池(电压/容量)	V/AH	12/80	12/80	12/80	12/80	12/80	12/80	12/80	12/80	
5.6 燃油箱容量	L	70	70	70	70	70	70	70	70	
5.7 液压油箱容量	L	70	70	70	70	70	70	70	70	



本样本所有图片资料仅供参考, 厦工保留修改相应参数及配置的权利; 如有变更, 恕不另行通知。